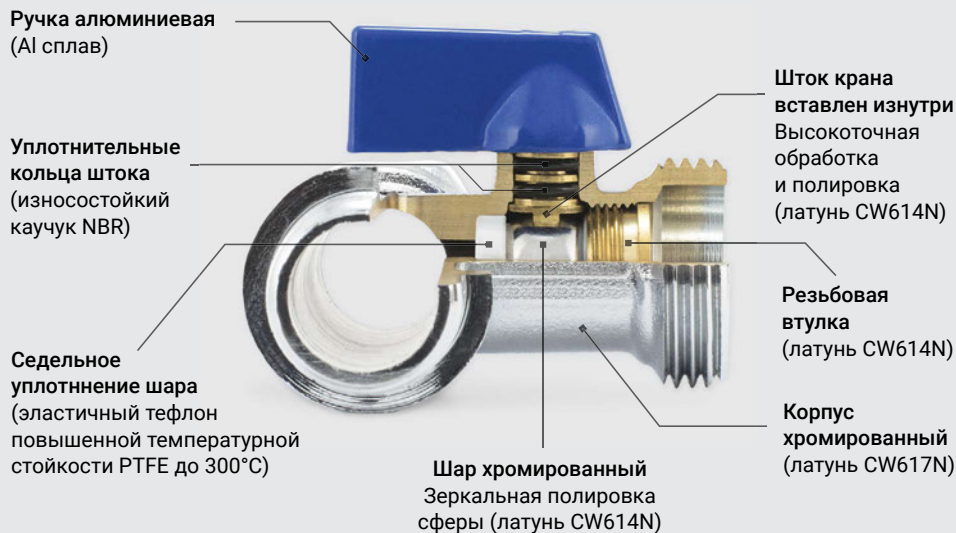


КРАНЫ И ВЕНТИЛИ ДЛЯ БЫТОВОЙ ТЕХНИКИ

Краны и вентили для бытовой техники PROFACTOR® устанавливаются на трубопроводах, имеющих дополнительные требования к внешнему виду сантехнических систем. Надёжная конструкция и качественное хромовое покрытие гарантируют долговечность эксплуатации и высокие эстетические параметры систем, в которых они используются. Конструктивное разнообразие хромированных кранов и вентилях PROFACTOR® позволяет подключать к трубопроводам водоснабжения различные виды сантехнического бытового оборудования.

КРАН ТРЁХХОДОВОЙ ДЛЯ СМА PF BWV 361



Классическая модель трёхходового крана для автоматических стиральных машин входит в категорию наиболее востребованных рынком товаров, используемых при подключении бытового оборудования к системе водоснабжения.

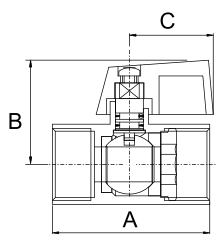
Данный кран устанавливается на линии трубопровода в качестве промежуточного элемента и имеет перекрываемый отвод для подключения бытовой техники с размером присоединения 3/4".

КРАН УГЛОВОЙ ХРОМИРОВАННЫЙ PF BAV 357



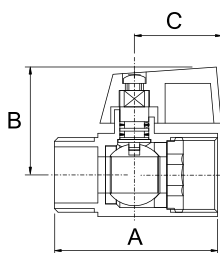
Кран угловой хромированный предназначен для перекрытия воды на входе в сантехнические терминальные устройства (смеситель, душевая кабина, унитаз).

Рабочим узлом крана является шток с поворотным запорным механизмом, который обеспечивает абсолютную надёжность перекрытия потока и является гарантией безопасности на период продолжительного отсутствия пользователя в квартире или частном доме.

Кран шаровой MINI в/в (красная и синяя ручки в комплекте)


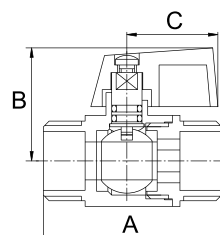
Артикул	DN	G	Упаковка	A, мм	B, мм	C, мм	Вес, г	Цена*
PF BMV 351	15	1/2"	200/20	46	30	23	121	€ 2,94

Максимальное рабочее давление: 10 бар
 Температура рабочей среды: - 10°C + 100°C
 Присоединительная резьба: трубная цилиндрическая DIN ISO 228-1

Кран шаровой MINI в/н (красная и синяя ручки в комплекте)


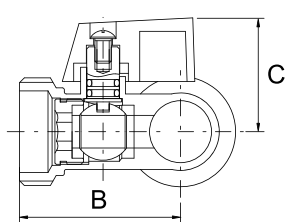
Артикул	DN	G	Упаковка	A, мм	B, мм	C, мм	Вес, г	Цена*
PF BMV 352.10	10	3/8"	200/20	41	27	23	85	€ 2,32
PF BMV 352	15	1/2"	200/20	44	30	23	107	€ 2,63

Максимальное рабочее давление: 10 бар
 Температура рабочей среды: - 10°C + 100°C
 Присоединительная резьба: трубная цилиндрическая DIN ISO 228-1

Кран шаровой MINI н/н (красная и синяя ручки в комплекте)


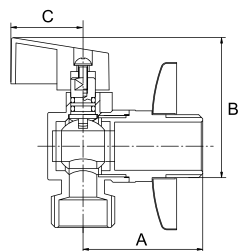
Артикул	DN	G	Упаковка	A, мм	B, мм	C, мм	Вес, г	Цена*
PF BMV 353.10	10	3/8"	200/20	44	27	23	100	€ 2,66
PF BMV 353	15	1/2"	200/20	47	30	23	110	€ 2,70

Максимальное рабочее давление: 10 бар
 Температура рабочей среды: - 10°C + 100°C
 Присоединительная резьба: трубная цилиндрическая DIN ISO 228-1

Кран шаровой трёхходовой для СМА с металлической ручкой


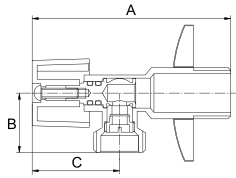
Артикул	DN	G	Упаковка	A, мм	B, мм	C, мм	Вес, г	Цена*
PF BWV 361	15x20x15	1/2"x3/4"x1/2"	100/10	62	39,5	28	134	€ 2,94

Максимальное рабочее давление: 10 бар
 Температура рабочей среды: - 10°C + 100°C
 Присоединительная резьба: трубная цилиндрическая DIN ISO 228-1

Кран шаровой угловой хромированный с металлической ручкой


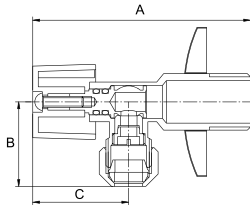
Артикул	DN	G	Упаковка	A, мм	B, мм	C, мм	Вес, г	Цена*
PF BAV 354	15x15	1/2"x1/2"	120/20	40	35	25	133	€ 3,44
PF BAV 355	15x20	1/2"x3/4"	120/20	40	35	25	140	€ 3,51

Максимальное рабочее давление: 10 бар
 Температура рабочей среды: - 10°C + 100°C
 Присоединительная резьба: трубная цилиндрическая DIN ISO 228-1

Кран угловой хромированный с металлической ручкой


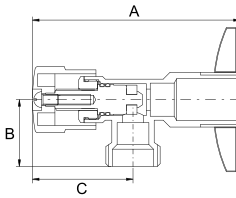
Артикул	DN	G	Упаковка	A, мм	B, мм	C, мм	Вес, г	Цена*
PF BAV 357	15x15	1/2"x1/2"	120/20	80	24	34	116	€ 2,96
PF BAV 358	15x20	1/2"x3/4"	120/20	80	26,5	34	125	€ 3,13

Шток с интегрированным шаровым затвором
 Максимальное рабочее давление: 10 бар
 Температура рабочей среды: + 5°C + 95°C

Кран-цанга угловой хромированный с металлической ручкой


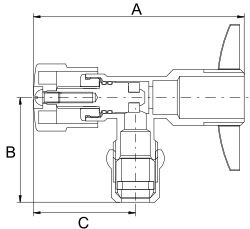
Артикул	DN	G	Упаковка	A, мм	B, мм	C, мм	Вес, г	Цена*
PF BAV 357C	15x10	1/2"x3/8"x10мм	120/12	80	28	34	125	€ 3,34

Шток с интегрированным шаровым затвором
 Максимальное рабочее давление: 10 бар
 Температура рабочей среды: +5°C +95°C
 Кран имеет обжимную цангу для подсоединения медной трубки диаметром 10 мм

Вентиль угловой хромированный


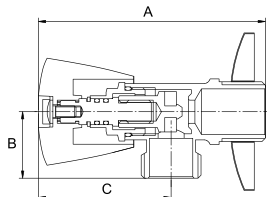
Артикул	DN	G	Упаковка	A, мм	B, мм	C, мм	Вес, г	Цена*
PF BAV 362	15x15	1/2"x1/2"	120/12	81,5	25	38	102	€ 2,89

Седельный затвор с резиновым уплотнением
 Максимальное рабочее давление: 10 бар
 Температура рабочей среды: + 5°C + 95°C

Вентиль-цанга угловой хромированный


Артикул	DN	G	Упаковка	A, мм	B, мм	C, мм	Вес, г	Цена*
PF BAV 362C	15x10	1/2"x3/8"x10мм	120/12	81,5	39	38	120	€ 3,37

Седельный затвор с резиновым уплотнением
 Максимальное рабочее давление: 10 бар
 Температура рабочей среды: +5°C +95°C
 Вентиль имеет обжимную цангу для подсоединения медной трубки диаметром 10 мм

Вентиль угловой хромированный с металлической ручкой


Артикул	DN	G	Упаковка	A, мм	B, мм	C, мм	Вес, г	Цена*
PF BAV 363	15x15	1/2"x1/2"	120/12	84	23	46	165	€ 3,94

Седельный затвор с резиновым уплотнением
 Максимальное рабочее давление: 10 бар
 Температура рабочей среды: + 5°C + 95°C