

# SANHA<sup>®</sup>-RefHP Löt fittings / SANHA<sup>®</sup>-RefHP Solder fittings

**SANHA**  
Passt immer.

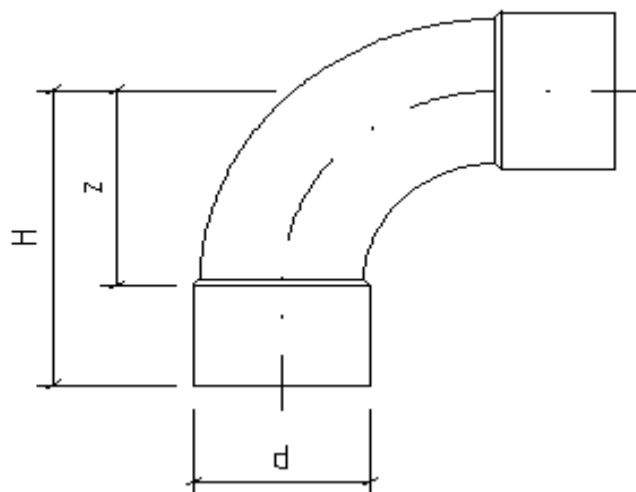


Z-Maße / Installation dimensions

[www.sanha.com](http://www.sanha.com)

**Bogen 90°, beidseitig mit Lötanschluss**

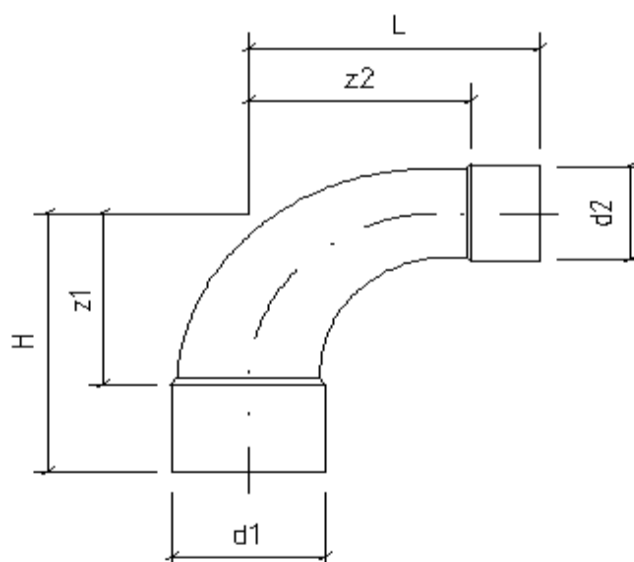
**Bend 90°, female ends**



SANHA-RefHP	Zoll [Inch]	d [mm]	H [mm]	z [mm]
129002A38	3/8	9,52	21	12
129002A12	1/2	12,70	25	15
129002A58	5/8	15,87	31	19
129002A34	3/4	19,05	37	23
129002A78	7/8	22,23	43	27
129002A118	1 1/8	28,57	54	35
129002A138	1 3/8	34,92	65	42
12902A158	1 5/8	41,27	73	50
129002A218	2 1/8	53,97	93	65
129002A258	2 5/8	66,68	116	86

**Bogen 90°, reduziert, beidseitig mit Lötanschluss**

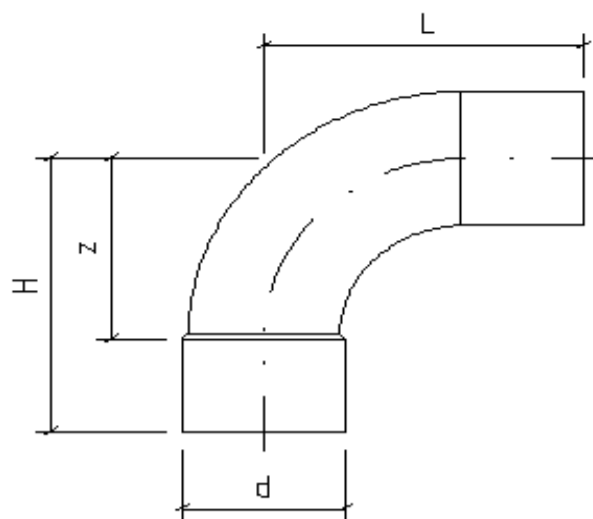
**Bend 90°, reduce, female ends**



SANHA-RefHP	Zoll [Inch]	d1 [mm]	d2 [mm]	H [mm]	L [mm]	z1 [mm]	z2 [mm]
129002AR7834	7/8 x 3/4	22,23	19,05	43	43	27	30
129002AR11878	1 1/8 x 7/8	28,57	22,23	54	56	35	40
129002AR138118	1 3/8 x 1 1/8	34,92	28,57	65	67	42	48
129002AR158138	1 5/8 x 1 3/8	41,27	34,92	73	79	50	56

**Bogen 90°, mit Lötanschluss und Einsteckende**

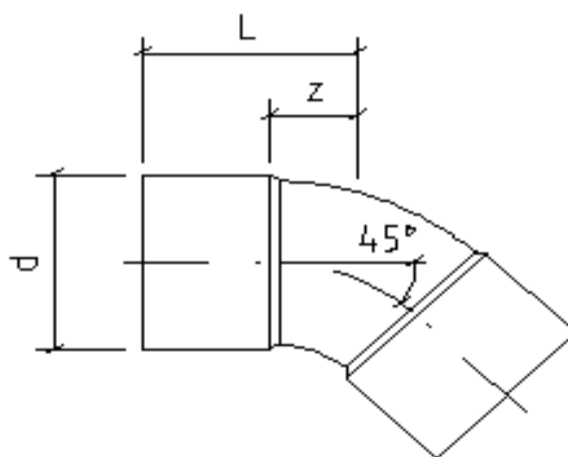
**Bend 90°, female and male plain ends**



SANHA-RefHP	Zoll [Inch]	d [mm]	H [mm]	L [mm]	z [mm]
129001A38	3/8	9,52	21	23	12
129001A12	1/2	12,70	25	27	16
129001A58	5/8	15,87	31	33	19
129001A34	3/4	19,05	37	39	23
129001A78	7/8	22,23	43	45	27
129001A118	1 1/8	28,57	54	56	35
129001A138	1 3/8	34,92	65	67	42
129001A158	1 5/8	41,27	73	75	50
129001A218	2 1/8	53,97	93	95	65
129001A258	2 5/8	66,68	116	116	86

**Bogen 45°, beidseitig mit Lötanschluss**

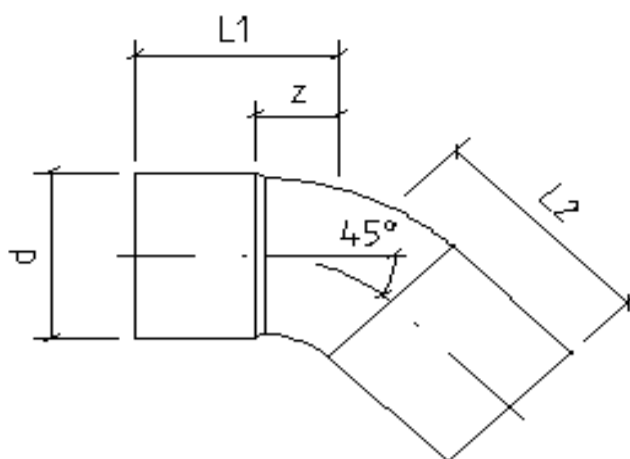
**Bend 45°, female ends**



SANHA-RefHP	Zoll [Inch]	d [mm]	L [mm]	z [mm]
12904138	3/8	9,52	14	5
12904112	1/2	12,70	16	7
12904158	5/8	19,05	20	8
12904134	3/4	19,05	23	10
12904178	7/8	22,23	28	12
129041118	1 1/8	28,57	34	15
129041138	1 3/8	34,92	41	18
129041158	1 5/8	41,27	44	21
129041218	2 1/8	53,97	55	27

**Bogen 45°, mit Lötanschluss und Einsteckende**

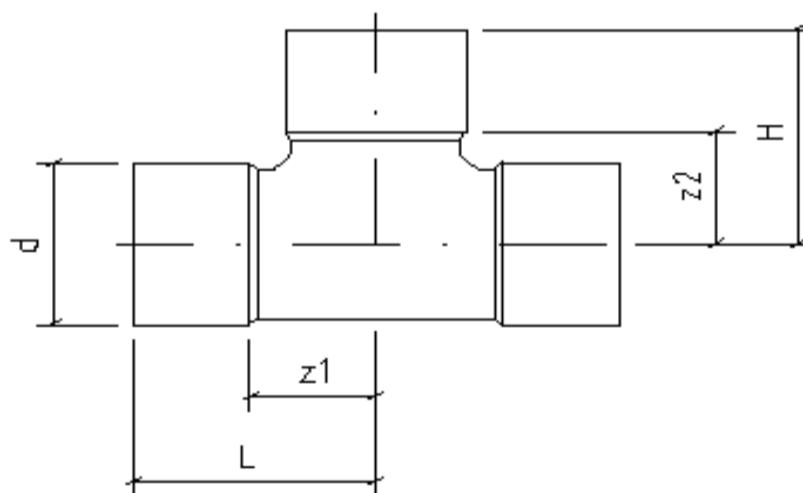
**Bend 45°, female and male plain ends**



SANHA-RefHP	Zoll [Inch]	d [mm]	L1 [mm]	L2 [mm]	z [mm]
12904038	3/8	9,52	14	16	5
12904012	1/2	12,70	16	18	7
12904058	5/8	19,05	20	22	8
12904034	3/4	19,05	23	25	10
12904078	7/8	22,23	28	30	12
129040118	1 1/8	28,57	34	36	15
129040138	1 3/8	34,92	41	43	18
129040158	1 5/8	41,27	44	46	21
129040218	2 1/8	53,97	55	57	27

**T-Stück, allseitig mit Lötanschluss**

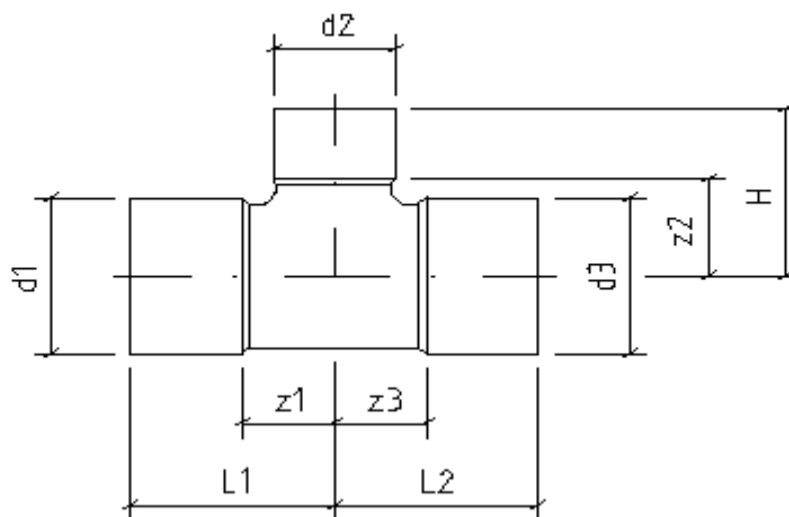
**Tee, female ends**



SANHA-RefHP	Zoll [Inch]	d [mm]	H [mm]	L [mm]	z1 [mm]	z2 [mm]
12913038	3/8	9,52	16	16	7	7
12913012	1/2	12,70	17	17	8	8
12913058	5/8	15,87	21	21	10	10
12913034	3/4	19,05	25	25	11	11
12913078	7/8	22,23	30	30	14	14
129130118	1 1/8	28,57	36	36	17	17
129130138	1 3/8	34,92	44	44	21	21
129130158	1 5/8	41,27	48	48	25	25
129130218	2 1/8	53,97	62	62	34	34
129130258	2 5/8	66,68	73	73	43	43

T-Stück, reduziert, allseitig mit  
Lötanschluss

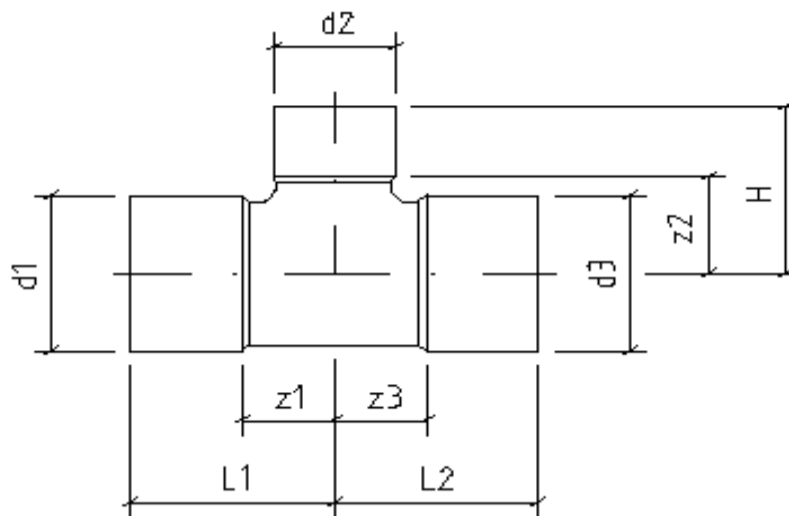
Tee, reduce, female ends



SANHA-RefHP	Zoll [Inch]	d1 [mm]	d2 [mm]	d3 [mm]	H [mm]	L1 [mm]	L2 [mm]	z1 [mm]	z2 [mm]	z3 [mm]
129130381438	3/8 x 1/4 x 3/8	9,52	6,35	9,52	13	13	13	5	6	5
129130381238	3/8 x 1/2 x 3/8	9,52	12,70	9,52	17	21	21	13	8	13
129130123838	1/2 x 3/8 x 3/8	12,70	9,52	9,52	16	16	20	6	8	11
129130121238	1/2 x 1/2 x 3/8	12,70	12,70	9,52	17	17	21	8	8	13
129130123812	1/2 x 3/8 x 1/2	12,70	9,52	12,70	16	16	16	6	8	6
129130583858	5/8 x 3/8 x 5/8	15,87	9,52	15,87	18	18	18	7	10	7
129130581212	5/8 x 1/2 x 1/2	15,87	12,70	12,70	19	19	22	8	10	12
129130581258	5/8 x 1/2 x 5/8	15,87	12,70	15,87	19	19	19	8	10	8
129130585838	5/8 x 5/8 x 3/8	15,87	15,87	9,52	21	21	25	10	10	17
129130585812	5/8 x 5/8 x 1/2	15,87	15,87	12,70	21	21	24	10	10	14
129130341434	3/4 x 1/4 x 3/4	19,05	6,35	19,05	18	23	23	9	12	9
129130341234	3/4 x 1/2 x 3/4	19,05	12,70	19,05	23	22	22	8	11	8
129130345834	3/4 x 5/8 x 3/4	19,05	15,87	19,05	23	23	23	10	11	10
129130343412	3/4 x 3/4 x 1/2	19,05	19,05	12,70	25	25	28	11	11	19
129130343458	3/4 x 3/4 x 5/8	19,05	19,05	15,87	25	25	28	11	11	16
129130781478	7/8 x 1/4 x 7/8	22,23	6,35	22,23	19	27	27	11	13	11
129130781278	7/8 x 1/2 x 7/8	22,23	12,70	22,23	25	27	27	11	15	11
129130785878	7/8 x 5/8 x 7/8	22,23	15,87	22,23	27	27	27	11	15	11
129130783478	7/8 x 3/4 x 7/8	22,23	19,05	22,23	28	28	28	12	14	12
129130787812	7/8 x 7/8 x 1/2	22,23	22,23	12,70	30	30	33	14	14	24
129130787858	7/8 x 7/8 x 5/8	22,23	22,23	15,87	30	30	32	14	14	21
129130787834	7/8 x 7/8 x 3/4	22,23	22,23	19,05	30	30	32	14	14	19
12913011814118	1 1/8 x 1/4 x 1 1/8	28,57	6,35	28,57	23	31	31	12	16	12
1291301181278	1 1/8 x 1/2 x 7/8	28,57	12,70	22,23	27	30	34	11	17	17
12913011834118	1 1/8 x 3/4 x 1 1/8	28,57	19,05	28,57	30	34	34	15	17	15
1291301187812	1 1/8 x 7/8 x 1/2	28,57	22,23	12,70	34	34	38	15	18	29
12913011878118	1 1/8 x 7/8 x 1 1/8	28,57	22,23	28,57	34	34	34	15	18	15
12913011811834	1 1/8 x 1 1/8 x 3/4	28,57	28,57	19,05	36	36	40	17	17	27
12913011811878	1 1/8 x 1 1/8 x 7/8	28,57	28,57	22,23	36	36	41	17	17	25
12913013814138	1 3/8 x 1/4 x 1 3/8	34,92	6,35	34,92	26	36	36	13	20	13
12913013834138	1 3/8 x 3/4 x 1 3/8	34,92	19,05	34,92	36	38	38	15	23	15
12913013878138	1 3/8 x 7/8 x 1 3/8	34,92	22,23	34,92	39	38	38	15	23	15
129130138118138	1 3/8 x 1 1/8 x 1 3/8	34,92	28,57	34,92	40	40	40	17	21	17
12913013813834	1 3/8 x 1 3/8 x 3/4	34,92	34,92	19,05	44	44	49	21	21	36
12913013813878	1 3/8 x 1 3/8 x 7/8	34,92	34,92	22,23	44	44	50	21	21	34
129130138138118	1 3/8 x 1 3/8 x 1 1/8	34,92	34,92	28,57	44	44	48	21	21	28
12913015814158	1 5/8 x 1/4 x 1 5/8	41,27	6,35	41,27	30	36	36	14	23	14
12913015834158	1 5/8 x 3/4 x 1 5/8	41,27	19,05	41,27	38	38	38	15	25	15
12913015878158	1 5/8 x 7/8 x 1 5/8	41,27	22,23	41,27	41	40	40	17	25	17

T-Stück, reduziert, allseitig mit  
Lötanschluss

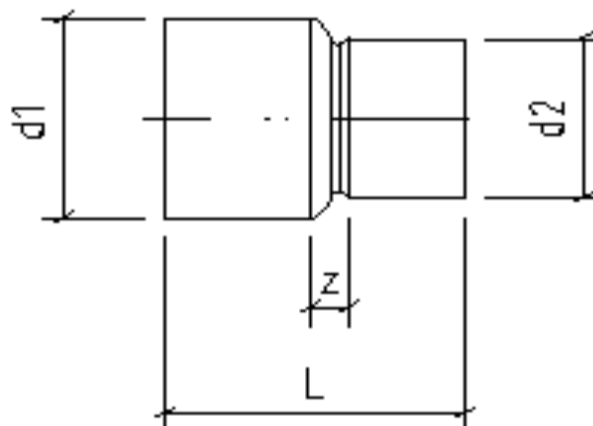
Tee, reduce, female ends



SANHA-RefHP	Zoll [Inch]	d1 [mm]	d2 [mm]	d3 [mm]	H [mm]	L1 [mm]	L2 [mm]	z1 [mm]	z2 [mm]	z3 [mm]
129130158118158	1 5/8 x 1 1/8 x 1 5/8	41,27	28,57	41,27	44	41	41	18	25	18
129130158138158	1 5/8 x 1 3/8 x 1 5/8	41,27	34,92	41,27	48	45	45	22	26	22
12913015815834	1 5/8 x 1 5/8 x 3/4	41,27	41,27	19,05	48	48	57	25	25	44
12913015815878	1 5/8 x 1 5/8 x 7/8	41,27	41,27	22,23	48	48	59	25	25	43
129130158158118	1 5/8 x 1 5/8 x 1 1/8	41,27	41,27	28,57	48	48	57	25	25	38
129130158158138	1 5/8 x 1 5/8 x 1 3/8	41,27	41,27	34,92	48	48	55	25	25	32
12913021814218	2 1/8 x 1/4 x 2 1/8	53,97	6,35	53,97	38	52	52	24	31	24
129130218138218	2 1/8 x 1 3/8 x 2 1/8	53,97	34,92	53,97	57	52	52	24	34	24
129130218158218	2 1/8 x 1 5/8 x 2 1/8	53,97	41,27	53,97	57	55	55	27	34	27

Reduziermuffe, beidseitig mit  
Lötanschluss

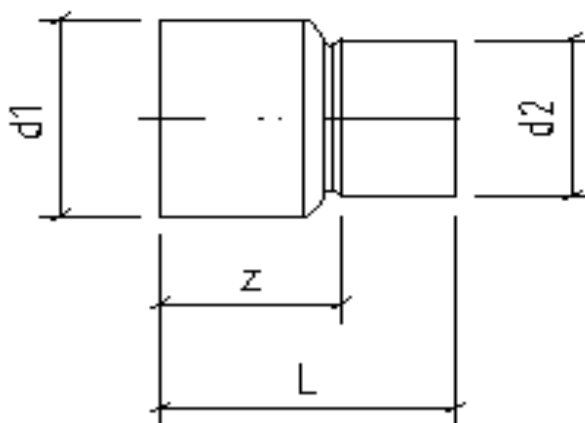
Reducing coupling, female ends



SANHA-RefHP	Zoll [Inch]	d1 [mm]	d2 [mm]	L [mm]	z [mm]
1292401238	1/2 x 3/8	12,70	9,52	23	5
1292405812	5/8 x 1/2	15,87	12,70	26	6
1292403458	3/4 x 5/8	19,05	15,87	31	6
1292407834	7/8 x 3/4	22,23	19,05	36	7
12924011812	1 1/8 x 1/2	28,57	12,70	46	18
12924011878	1 1/8 x 7/8	28,57	22,23	45	9
12924013812	1 3/8 x 1/2	34,92	12,70	56	24
12924013858	1 3/8 x 5/8	34,92	15,87	56	21
12924013834	1 3/8 x 3/4	34,92	19,05	55	18
12924013878	1 3/8 x 7/8	34,92	22,23	55	16
129240138118	1 3/8 x 1 1/8	34,92	28,57	52	10
12924015834	1 5/8 x 3/4	41,27	19,05	64	24
12924015878	1 5/8 x 7/8	41,27	22,23	61	22
129240158118	1 5/8 x 1 1/8	41,27	28,57	58	16
129240158138	1 5/8 x 1 3/8	41,27	34,92	57	11
129240218158	2 1/8 x 1 5/8	53,97	41,27	70	19

**Absatznippel, mit Lötanschluss und Einsteckende**

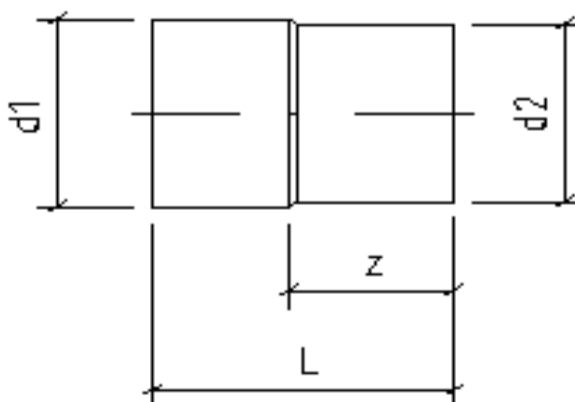
**Reducer, female and male plain ends**



SANHA-RefHP	Zoll [Inch]	d1 [mm]	d2 [mm]	L [mm]	z [mm]
1292431238	1/2 x 3/8	12,70	9,52	24	15
1292435838	5/8 x 3/8	15,87	9,52	29	20
1292435812	5/8 x 1/2	15,87	12,70	26	17
1292433438	3/4 x 3/8	19,05	9,52	33	25
1292433412	3/4 x 1/2	19,05	12,70	32	22
1292433458	3/4 x 5/8	19,05	15,87	30	19
1292437838	7/8 x 3/8	22,23	9,52	39	30
1292437812	7/8 x 1/2	22,23	12,70	37	27
1292437858	7/8 x 5/8	22,23	15,87	36	25
1292437834	7/8 x 3/4	22,23	19,05	35	21
12924311812	1 1/8 x 1/2	28,57	12,70	45	36
12924311858	1 1/8 x 5/8	28,57	15,87	44	33
12924311834	1 1/8 x 3/4	28,57	19,05	43	30
12924311878	1 1/8 x 7/8	28,57	22,23	44	28
129243138118	1 3/8 x 1 1/8	34,92	28,57	51	31
12924315878	1 5/8 x 7/8	41,27	22,23	58	42
129243158138	1 5/8 x 1 3/8	41,27	34,92	54	31
129243218118	2 1/8 x 1 1/8	53,97	28,57	72	53
129243218158	2 1/8 x 1 5/8	53,97	41,27	67	44
129243258218	2 5/8 x 2 1/8	66,68	53,97	77	49

**Verlängerung, mit Lötanschluss und Einsteckende**

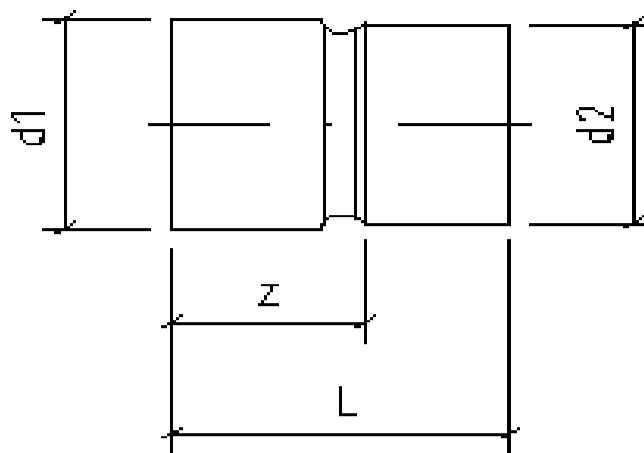
**Lengthening piece, female and male end**



SANHA-RefHP	Zoll [Inch]	d [mm]	L [mm]	z [mm]
12924534	3/4	19,05	40	27
12924578	7/8	22,23	47	31
129245118	1 1/8	28,57	56	36
129245138	1 3/8	34,92	67	44
129245158	1 5/8	41,27	68	45
129245218	2 1/8	53,97	88	60

**Übergang inch auf metrisch, mit  
Lötanschluss und Einsteckende**

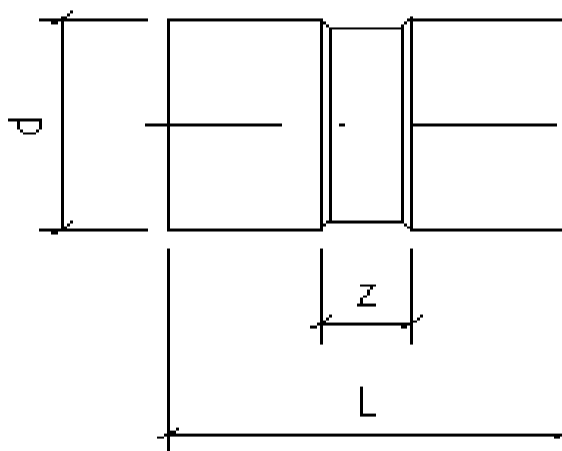
**Adaptor inch to metric, female and  
male end**



SANHA-RefHP	Zoll [Inch]	d1 = d <sub>a</sub> [mm]	d2 = d <sub>i</sub> [mm]	L [mm]	z [mm]
129243IM3810	(3/8) <sub>a</sub> x 10 mm	9,52	10	22	13
129243IM1212	(1/2) <sub>a</sub> x 12 mm	12,70	12	23	13
129243IM5815	(5/8) <sub>a</sub> x 15 mm	15,87	15	27	16
129243IM3418	(3/4) <sub>a</sub> x 18 mm	19,05	18	31	18
129243IM7822	(7/8) <sub>a</sub> x 22 mm	22,23	22	38	22
129243IM11828	(1 1/8) <sub>a</sub> x 28 mm	28,57	28	45	26
129243IM13835	(1 3/8) <sub>a</sub> x 35 mm	34,92	35	55	31
129243IM15842	(1 5/8) <sub>a</sub> x 42 mm	41,27	42	61	33

**Muffe, beidseitig mit Lötanschluss**

**Coupling, female ends**

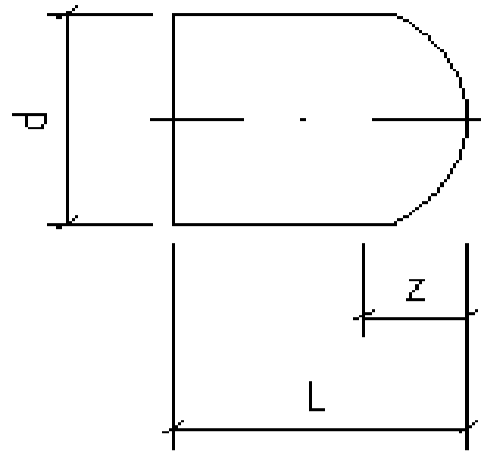


SANHA-RefHP	Zoll [Inch]	d [mm]	L [mm]	z [mm]
12927038	3/8	9,52	24	7
12927012	1/2	12,70	28	9
12927058	5/8	15,87	32	9
12927034	3/4	19,05	38	11
12927078	7/8	22,23	44	12
129270118	1 1/8	28,57	52	14
129270138	1 3/8	34,92	63	17
129270158	1 5/8	41,27	65	19
129270218	2 1/8	53,97	83	27
129270258	2 5/8	66,68	97	37



Kappe, mit Lötanschluss

Cap, female end



SANHA-RefHP	Zoll [Inch]	d [mm]	L [mm]	z [mm]
12930138	3/8	9,52	9	0
12930112	1/2	12,70	9	0
12930158	5/8	15,87	11	0
12930134	3/4	19,05	13	0
12930178	7/8	22,23	16	0
129301118	1 1/8	28,57	19	0
129301138	1 3/8	34,92	23	0
129301158	1 5/8	41,27	23	0
129301218	2 1/8	53,97	28	0

Änderungen bezüglich technischer Angaben sowie Druckfehler sind vorbehalten.

Technical characteristics and misprints are subjects to changes.

Stand / Version: 04.2021

## Mit Sicherheit an Ihrer Seite

### SANHA bietet überzeugende Vorteile



Als Familienunternehmen folgen wir seit 50 Jahren einem einfachen Grundsatz: Jedes Rohr und jeder Fitting muss dem Kunden einen Mehrwert an Sicherheit und praktischem Nutzen zu fairen Preisen bieten. Das ist unser Anspruch und gleichzeitig die beste Empfehlung von unseren zufriedenen Kunden.

Als Spezialist für Rohrleitungssysteme bieten wir eine einzigartige Sortimentsbreite und -tiefe für alle gängigen Verbindungstechniken und Anwendungen aus einer Hand. Bewährte Montagetechniken sind ebenso selbstverständlich in unserem Programm wie praxismgerechte Neuentwicklungen.

**Und deshalb: SANHA. Passt immer.**

#### Ihre Vorteile:

**Passt immer** Bei SANHA steht der Verarbeiter im Fokus, dem wir es so leicht wie möglich machen wollen. Aus diesem Grund bieten alle Produkte von SANHA umfangreiche Vorteile, die eine einfache und komfortable Verarbeitung ermöglichen.

**Großes Sortiment** SANHA fertigt alle gängigen Werkstoffe und Verbindungstechniken sowie Abmessungen mit höchster Qualität. Sortiment, Beratung, Erfahrung – alles aus einer Hand. Vom Rohrleitungsspezialisten.

**Garantierte Sicherheit** SANHA verfügt über alle wichtigen Zulassungen und Zertifikate sowie Gewährleistungs- und Haftungsüberenahmevereinbarungen mit ZVSHK, BHKS und VDKF. Damit sind Sie auf der sicheren Seite.

**Rundum-Service** SANHA bietet den Komplett-Service, den Sie als Anwender wirklich brauchen: vom flächendeckenden Außendienst über Produktschulungen vor Ort oder im Werk, technische Beratung inklusive Hotline und praxisorientierten Planungsservice bis hin zum kostenlosen Leihwerkzeug.

